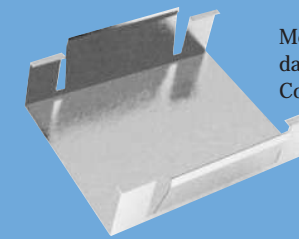
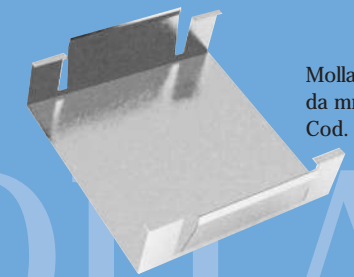


TIPOLOGIA LAMELLE

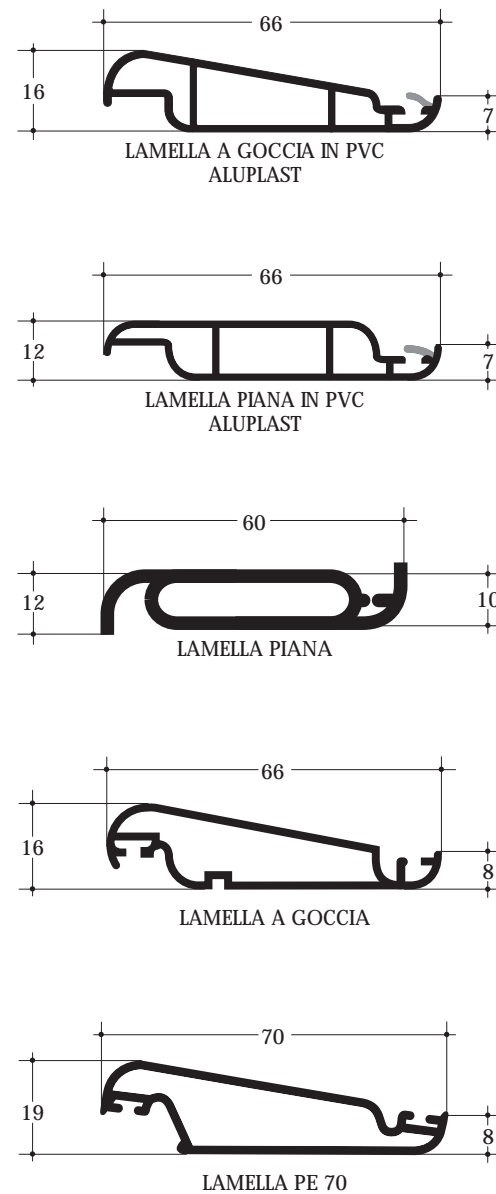
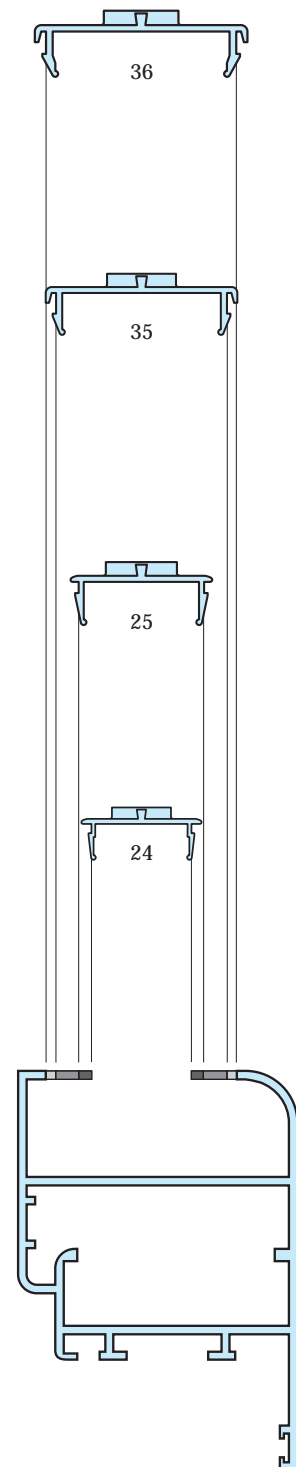
MOLLA DI COMPENSAZIONE brevettata



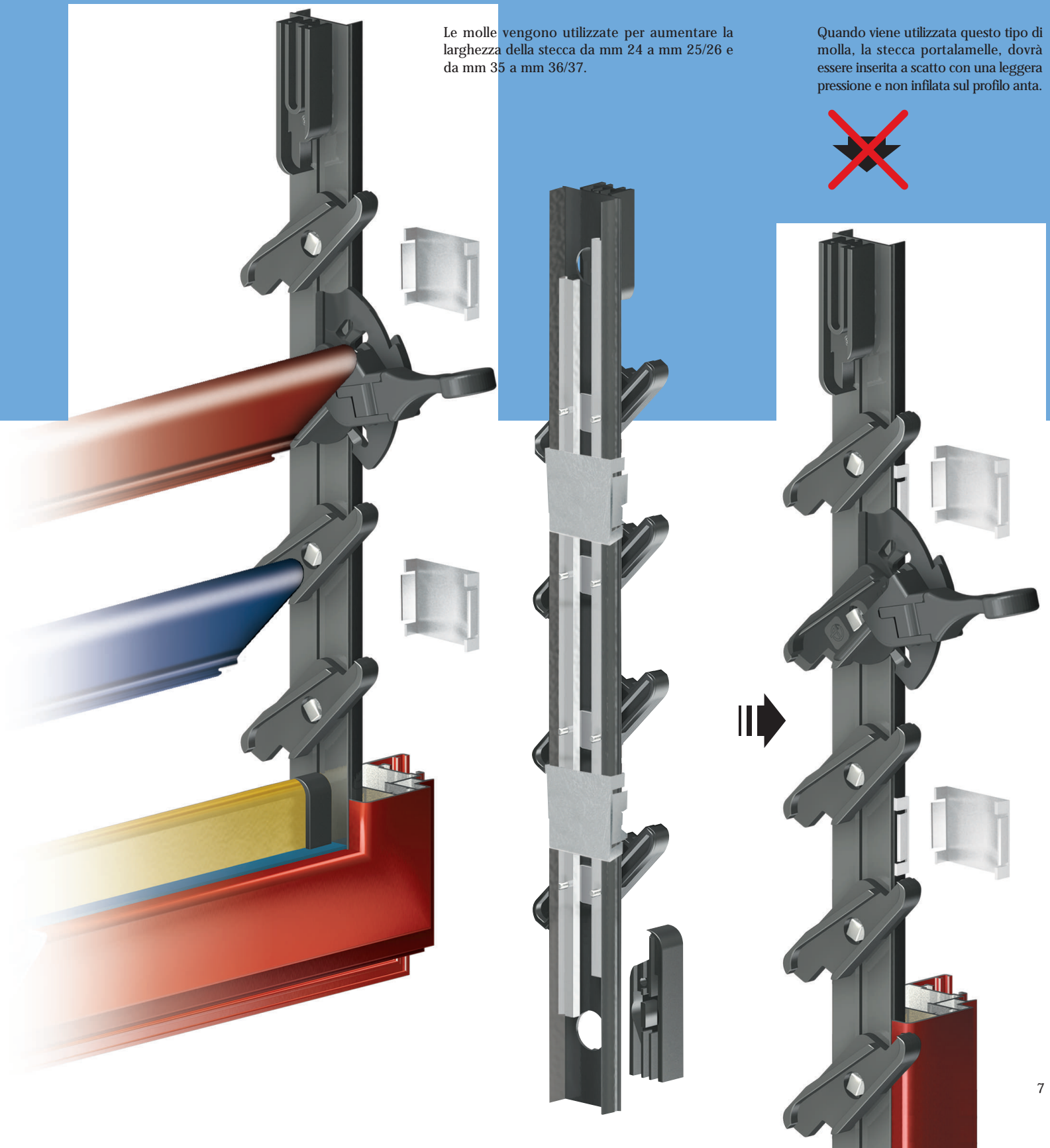
Molla di compensazione per stecca da mm 24
Cod. 3131124002511



Molla di compensazione per stecca da mm 35
Cod. 3131135003611



La persiana orientabile Luxor prevede l'utilizzo di cinque diverse tipologie di lamelle: Piana e a Goccia da mm 66 in pvc, Piana da mm 60, a Goccia da mm 66 e Pe da mm 70 in alluminio. Luxor può essere alloggiata su profili con camera da mm 24-25-35-36. Con l'applicazione di una nostra "molla" brevettata, sia la stecca da mm 24 che quella da mm 35, possono essere montate su profili con camera da mm 24,5 fino a mm 26-27, da mm 35,5 a 36-37.



Le molle vengono utilizzate per aumentare la larghezza della stecca da mm 24 a mm 25/26 e da mm 35 a mm 36/37.

Quando viene utilizzata questo tipo di molla, la stecca portalamelle, dovrà essere inserita a scatto con una leggera pressione e non infilata sul profilo anta.